




## Adgang til LDVs standardrapporter (Reporting Services) hos KMD

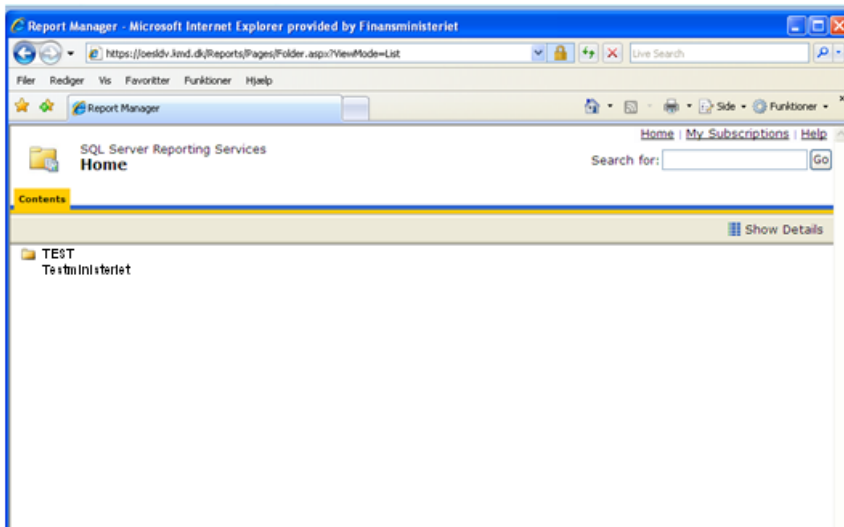
Denne vejledning hjælper dig til at få adgang til LDVs standardrapporter via Citrix.

For at få adgang til dine rapporter i LDV skal du åbne en browser  og taste <https://ldv.kmd.dk/Reports>.

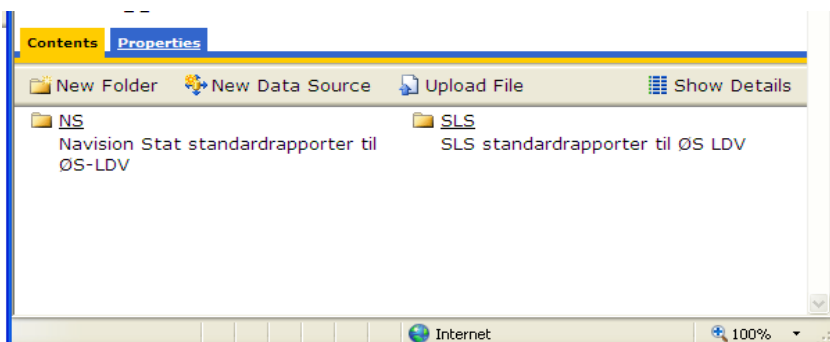


Indtast dit KMD citrix bruger-id og password (Det er samme brugernavn og password, som anvendes til den citrix, der giver adgang til Navision – <https://nshosting.kmd.dk>).

Derefter kommer du til nedenstående billede. Du er nu inde i Reporting Services og kan anvende LDV.



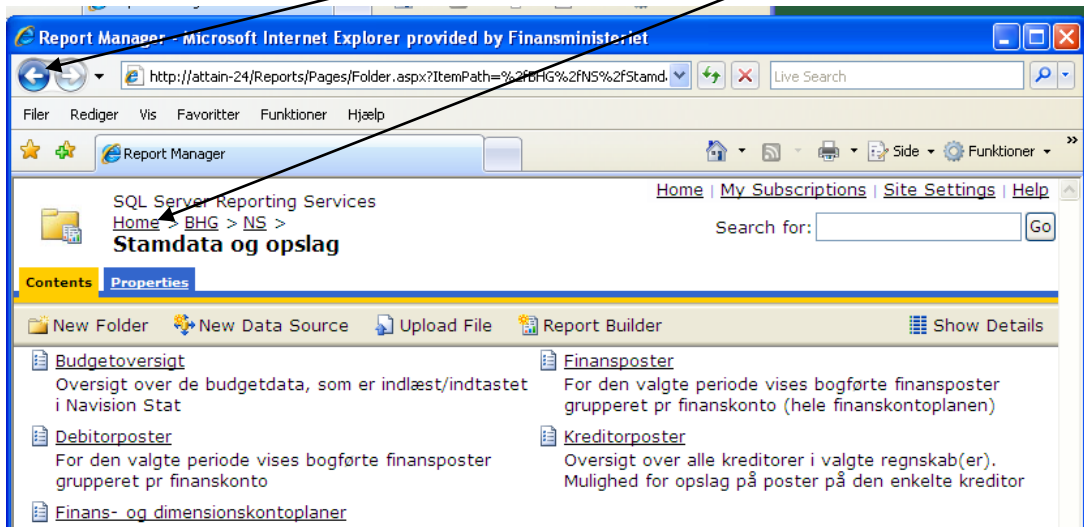
Klik på overskriften ved siden af den gule mappe (På ovenstående billede = TEST). Du bevæger dig nu gennem de forskellige niveauer indtil, du kommer til siden med NS- og SLS-mappen.



I NS-mappen ligger alle økonomirapporter i Reporting Service.

I SLS-mappen ligger alle løn-, fraværs- og personalerapporter.

Hvis du ønsker at gå tilbage, så tryk på knappen "back" for at gå et billede tilbage. Hvis du vil flere niveauer tilbage, gøres det lettest ved at trykke på det niveau, som du vil tilbage til – f.eks. Home



Rapporterne afvikles med de relevante filtre, hvorefter de kan udskrives eller eksporteres til andre formater – f.eks. PDF.



Se evt. vejledning Opsætning og anvendelse af lønrapporter i Reporting Service - fra afsnit 3.2 og frem, som kan findes på Moderniseringsstyrelsens hjemmeside.