

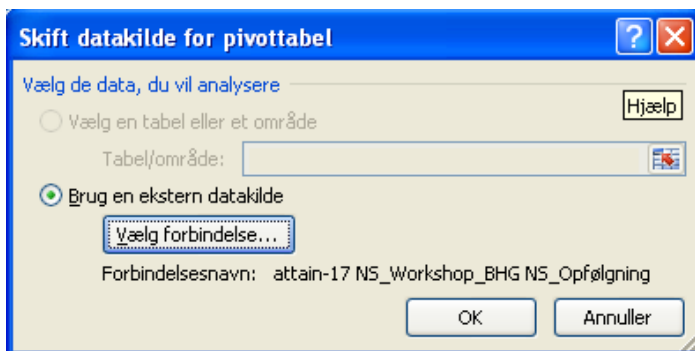
## Kvikguide: Skift af datakilde på pivottabel

Hvis man anvender Excel 2007 (eller nyere), er det muligt at udarbejde en pivottabel på et LDV og derefter flytte den og anvende den på data i et andet LDV. Dog er det en forudsætning, at der filtreres på de samme dimensionstyper.

Skift af datakilde gøres ved at stå på pivottabellen i Excel. Når du stiller dig på Pivottabellen i excel-arket, kommer **Værktøjer til pivottabel** frem. Her vælger du fanebladet **Indstillinger** og trykker på knappen "Skift Datakilde".

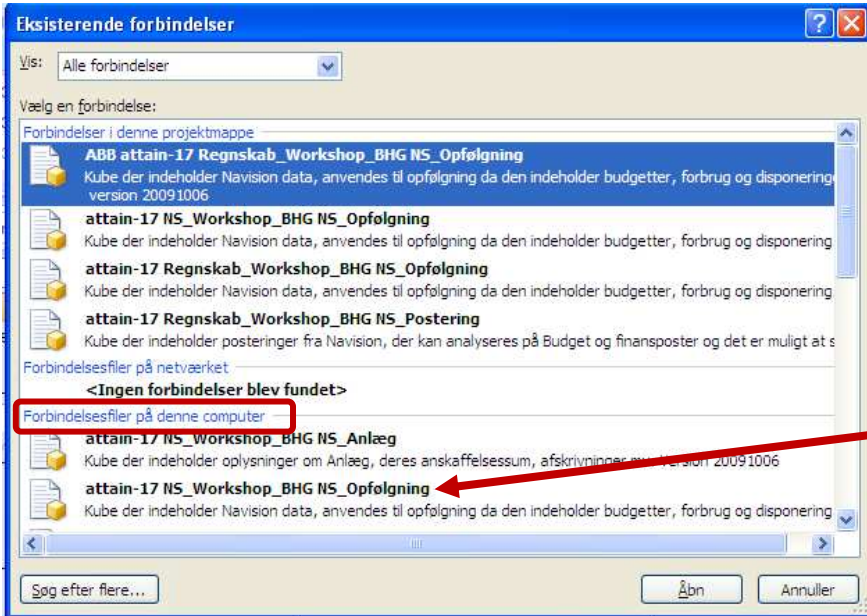


I dialogboksen trykker du på knappen "Vælg forbindelse..."

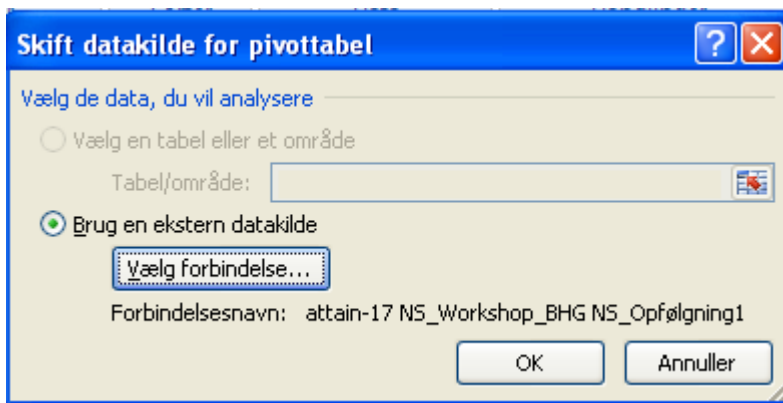


**Der skal tidligere have været oprettet forbindelse til den kube**, man ønsker at anvende i sin pivottabel. Er dette tilfældet vil forbindelsen til kuben kunne ses i afsnittet "Forbindelsesfiler på denne computer". Her ønsker vi at anvende kuben "Opfølgning" (markeret med pilen).

Hvis man ikke har oprettet forbindelse til datakilden tidligere, vil den ikke fremgå af listen over "forbindelsesfiler på denne computer". I dette tilfælde skal forbindelsen først etableres. Se eventuelt hvordan dette gøres i "Kvikguide Opret forbindelse til kuber", som også kan findes på Moderniseringsstyrelsens hjemmeside.

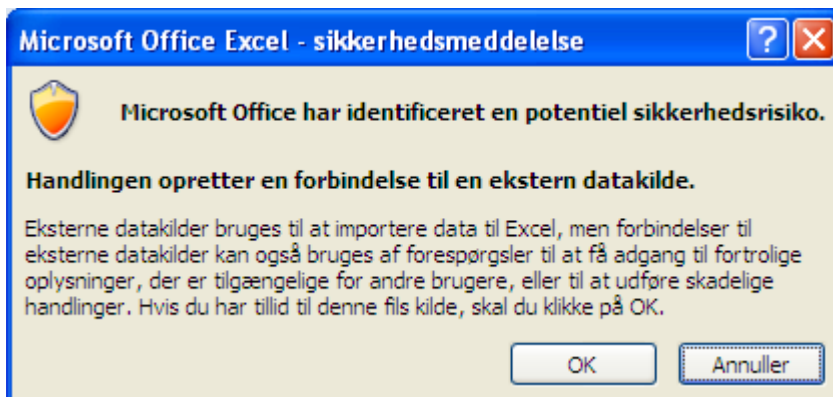


Kuben vælges og tryk Åbn.



Tryk OK i billedet "Skift datakilde for pivottabel".

Excel kommer herefter med en sikkerhedsmeddelelse som nedenstående.



Denne informerer blot om, at du er i gang med at hente data fra kuberne i LDV (som ligger udenfor Excel). Tryk OK.

Du har nu skiftet datakilde på din pivottabel.

Du kan nu tilrette filtre samt opdatere data på sædvanlig vis.